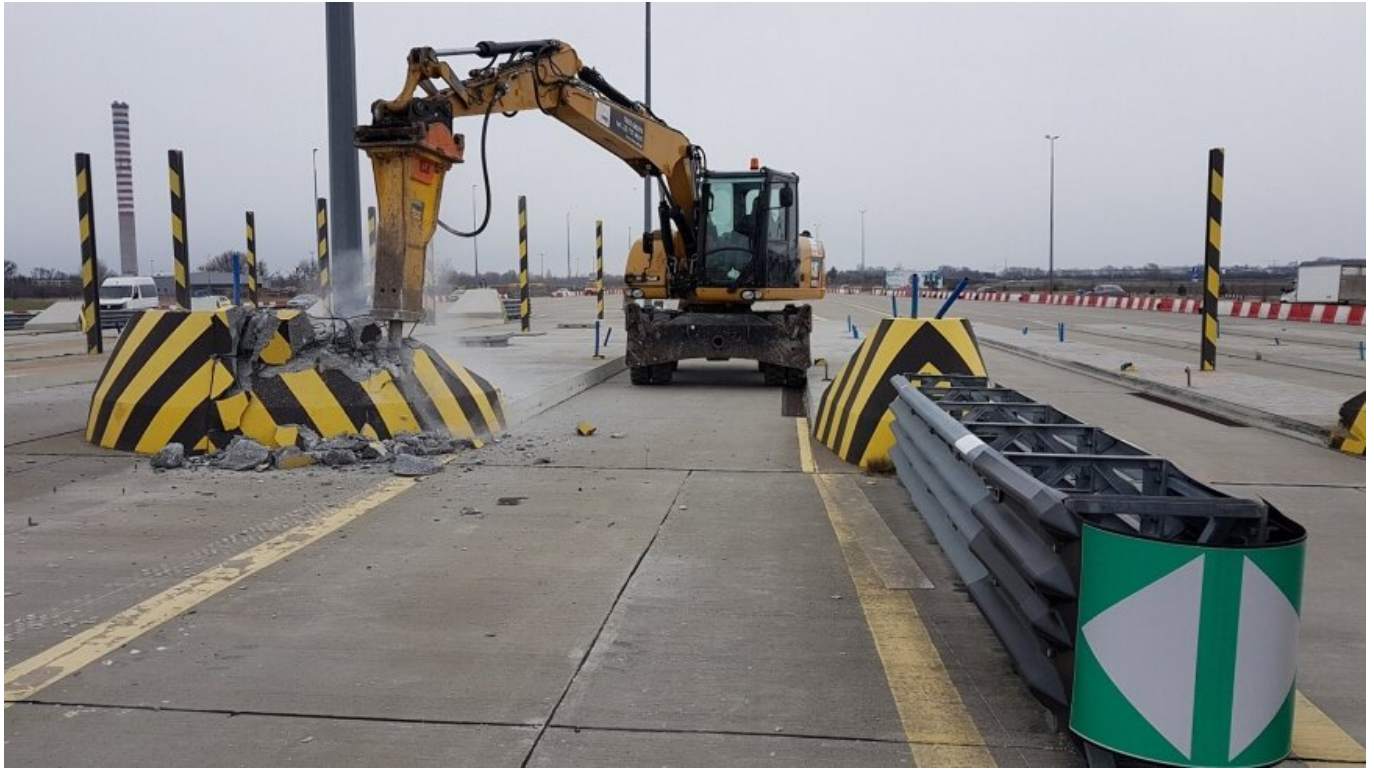


Na A2 trwa rozbiórka zawalidrogi

data aktualizacji: 2019.03.14 autor: Włodzimierz Szczepański



Rozbiórka PPO w Pruszkowie (Fot. Jan Krynicki, Małgorzata Tarnowska/GDDKiA)

Do końca czerwca mają potrwać prace na A2. Drogowcy rozpoczęli rozbiórkę Punktu Poboru Opłat Pruszków. To cieszy, ale przed nami, trudniejsze prace. Drogowcy przymierzają się do poszerzenia na A2.

Wczoraj na PPO Pruszków wjechał ciężki sprzęt. Drogowcy, aby nie utrudniać ruchu zaczęli od centralnej części. Kierowcy mają do dyspozycji dwa skrajne pasy po obu stronach placu.

- Po wykonaniu oznakowania poziomego i ustawieniu barier kierowcy będą mieli do dyspozycji dwie jezdnie po dwa pasy ruchu w każdym kierunku. Ruch będzie odbywał się płynnie, bez ograniczenia prędkości tak jak obecnie - zapewnia Generalna Dyrekcja Dróg Krajowych i Autostrad.



W lipcu pojedziemy już nie zwalniając w tym miejscu. Wkrótce i tak kierowców czekają utrudnienia.

Niedawno rozstrzygnięto ważne przetargi. Transprojekt Gdański złożyła najkorzystniejszą ofertę na opracowanie koncepcji technicznej [dla poszerzenia autostrady A2](#) w granicach województwa łódzkiego. Do przetargu, jak informuje GDDKiA stanęły jeszcze dwie, inne firmy. Pięć ubiega się o podobne zlecenie na Mazowszu (do węzła Konotopa).

Wartość rozstrzygniętej oferty to prawie 2,48 mln zł. Teraz firma, z którą GDDKiA podpisze umowę, przygotuje dokumentację potrzebną inwestorowi do uzyskania decyzji środowiskowej na poszerzenie autostrady między węzłem Łódź Północ do granicy z województwem mazowieckim. Rozstrzygnięcie nie jest prawomocne, dwa podmioty starające się o zlecenie od wyniku mogą się od niego odwołać. Jednak jedynie oferta złożona przez Transprojekt Gdański mieściła się w budżecie zamawiającego.

Trwa również postępowanie dotyczące podobnego zakresu prac na terenie Mazowsza – od granicy z województwem łódzkim do węzła Konotopa, na Mazowszu. GDDKiA w Warszawie otrzymała w tej sprawie pięć ofert. Najtańszą złożyły Mosty Katowice, a kolejną mieszcząca się w budżecie Transprojekt Gdański.

Poszerzona [trasa A2](#) ma zapewnić komfortowe połączenie z [Centralnym Portem Komunikacyjnym](#). Przejechania poszerzonej o jeden pas – jak wynika z deklaracji ministerstwa infrastruktury – nie będzie wiązało się z opłatami.

Źródło: <https://eglos.pl/aktualnosci/item/31310-na-a2-trwa-rozbiorka-zawalidrogi>