

## Widok na planie orła, czyli jak blokowisko powstawało

data aktualizacji: 2019.07.15 autor: Redakcja



Sad, którego pozostałości do niedawna można było znaleźć na placu z siłownią przy Wańkowicza/Szarych Szeregów. (arch. rodzinne )

**Osiedle Widok to największa dzielnica Skierniewic. Jej powstanie jest ściśle powiązane z przemianami administracyjnymi w PRL. Początkowo plan budowy opatrzone klauzulą - tajne, dopiero przystąpiono do intensywnego wywłaszczenia właścicieli gruntów. Legenda, że osiedle planowano było na planie orła wciąż pobudza wyobraźnię wielu.**

Idea budowy nowego dużego osiedla - Widok w Skierniewicach to myśl o intensywnej zabudowie miasta. Pierwszy etap prac był czysto papierowy i zaowocował nową geodezyjną mapą gruntów, wydaną w 1977 roku. Na marginesie, wydaną ją tylko w 200 numerowanych egzemplarzach i opatrzone klauzulą poufne.

Następnym etapem było wywłaszczenie, przymusowy wykup gruntów oraz wytyczanie nowego osiedla. Z informacji, które udało mi się uzyskać od byłych mieszkańców terenów przy dzisiejszej ulicy Widok, ceną jaką dostali to były 3 złote za metr kwadratowy.

Realizacja inwestycji była podzielona na cztery etapy. Skierniewicka Spółdzielnia Mieszkaniowa podaje na swojej stronie jak to wyglądało w liczbach.

**W latach 1977-1986 zbudowano kwartały A i B, 35 wielorodzinnych budynków mieszkalnych, posiadających 1 680 mieszkań, w latach 1983-1988 wybudowano kwartał C, łącznie 22 budynki z 1 100 mieszkańami, a ostatnim etapem był kwartał D, lata 1989-1992 liczący 770 mieszkań w 21 blokach.**

Wiele osób pamięta jeszcze pionierskie czasy tej wielkiej budowy i przemiany krajobrazu. Do dziś żywe są wspomnienia o tym jak to na Widoku były tylko pola i hulał wiatr. Częściowo potwierdza to wspomniana mapa geodezyjna. Warto jednak uzupełnić te historie o gospodarstwa, które się tu znajdowały. Do dziś pozostały po nich nieliczne relikty w postaci starych drzew owocowych. Obecnie są one prawie całkiem wycięte. Wcześniej były prawie w każdej części osiedla - w miejscu obecnej restauracji KFC, na placu przy plenerowej siłowni w okolicach ul. Wańkowicza, przy Asnyka...

Do dziś pozostało tylko kilka drzew, m.in. na skateparku, koło apteki przy Orkana oraz przy placu zabaw przy Sucharskiego.

Moja rodzina mieszkała na os. Widok prawie od początku jego istnienia, od 1980 roku. Właściwie od tego momentu pojawiają się jakiegokolwiek zdjęcia z budowy tej dzielnicy. Mimo intensywnych poszukiwań nie udało mi się znaleźć zbyt wiele z lat 1977-80. Jeden z ciekawszych albumów został udostępniony mi niedawno, przez Panią Antosik. Są to zdjęcia z jej rodzinnego albumu prezentujące zagrodę gospodarstwa, które znajdowało się mniej więcej na terenie, na którym wybudowano później szkołę podstawową nr 8.

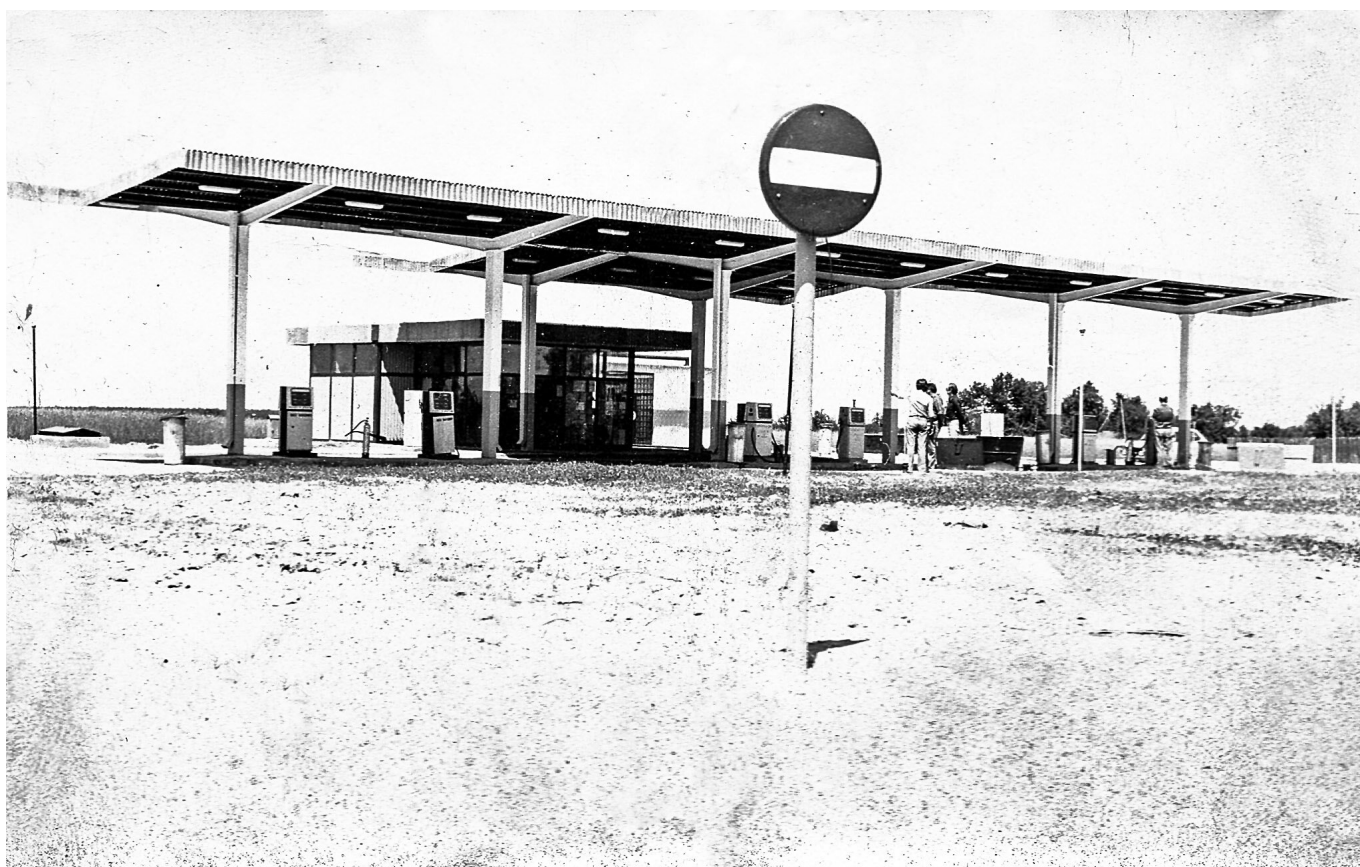


*Zabudowania gospodarstwa w miejscu gdzie później stanęła Szkoła Podstawowa nr 8.*

Ciekawe zdjęcia uratowali Państwo Wąsińscy z rozbieranego budynku starego CPN-u. Możemy zobaczyć na nich szczerze pola okalające stację oraz bazę ciężkiego sprzętu.



*Stacja CPN przy ulicy Widok.*



*Stacja CPN przy ulicy Widok, w tle baza sprzętowa budowniczych osiedla.*

1 czerwca 1975 roku wprowadzono nowy dwustopniowy podział kraju, na województwa i gminy. Ustawa ta powołała do życia województwo skierniewickie, które istniało do 31 grudnia 1998 roku. Skierniewice były ówczesnie najmniejszym miastem wojewódzkim i liczyły około 26 500 mieszkańców. Dla porównania Żyrardów miał wtedy ponad 34 000 mieszkańców a Łowicz 22 600. Z racji tego, że nasze miasto było najmniejsze ze wszystkich stolic województw, władze centralne zdecydowały o jego intensywnej rozbudowie.

Źródło: <https://eglos.pl/aktualnosci/item/32681-widok-na-planie-orla-czyli-jak-blokowisko-powstawalo>