

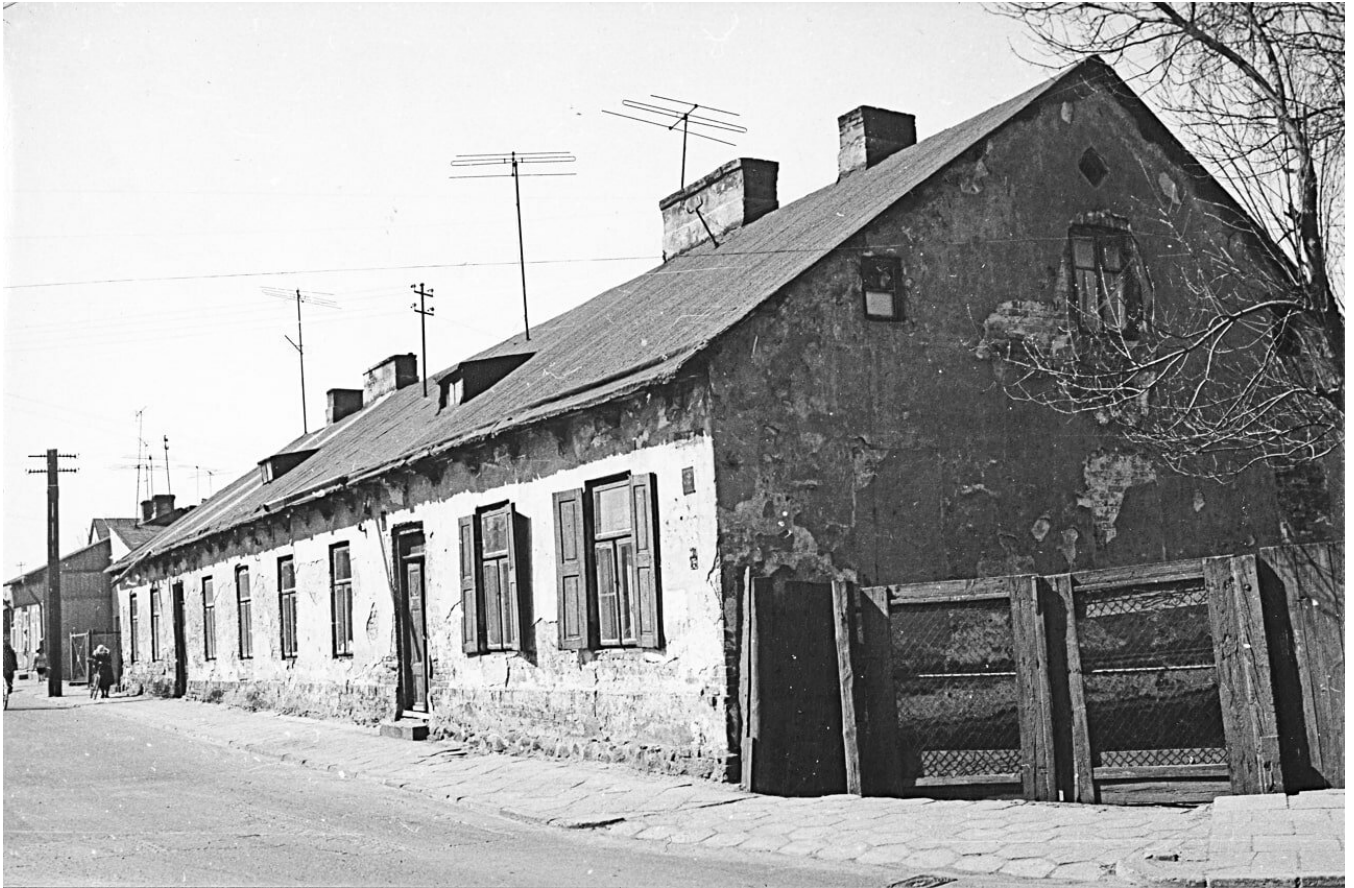
Miasto uchwycone w kadrze

data aktualizacji: 2019.12.04 autor: Redakcja



Poszukiwanie archiwalnych zdjęć Skierniewic jest moją pasją. Odnalezienie jakiegoś ciekawego zbioru jest dla mnie miłym wydarzeniem. Dlatego możliwość osobistego poznania wielkiego pasjonata fotografii, jakim jest pan Stanisław Ślubowski była niemal świętem.

Pan Stanisław poświęcił fotografii przeszło 70 lat swojego życia. Nie ma chyba obszaru tej gałęzi sztuki, którego by w swym dorobku nie dotknął. Chciałbym w tym tygodniu zaprezentować Państwu jedynie drobny fragment przebogatego zbioru zdjęć pana Ślubowskiego. Mimo że, to dopiero początek digitalizacji tych zdjęć, to ciekawych archiwaliów jest już mnóstwo. Oto kilka z nich.



Panorama ulicy Czystej. Na pierwszym planie parterowy murowany dom pod numerem 2. Dziś w tym miejscu jest plac służący za parking. Rok 1970.



Panorama tzw. świńskiego targu. Znajdował się on na placu między rozwidleniem dzisiejszej alei Niepodległości i ulicy Wschodniej, a ograniczony obecną ulicą Kopernika. Jak widać teren na którym stoją dziś bloki przy Wschodniej i Budowlanej zajmował częściowo okazały sad. W tle widać cmentarz św. Stanisława. Na tym terenie jest dziś budynek CKU oraz plebania kościoła. Zdjęcie wykonano w pierwszej połowie lat 60.



Panorama targu zwierzęcego z innego ujęcia, koniec lat 60.

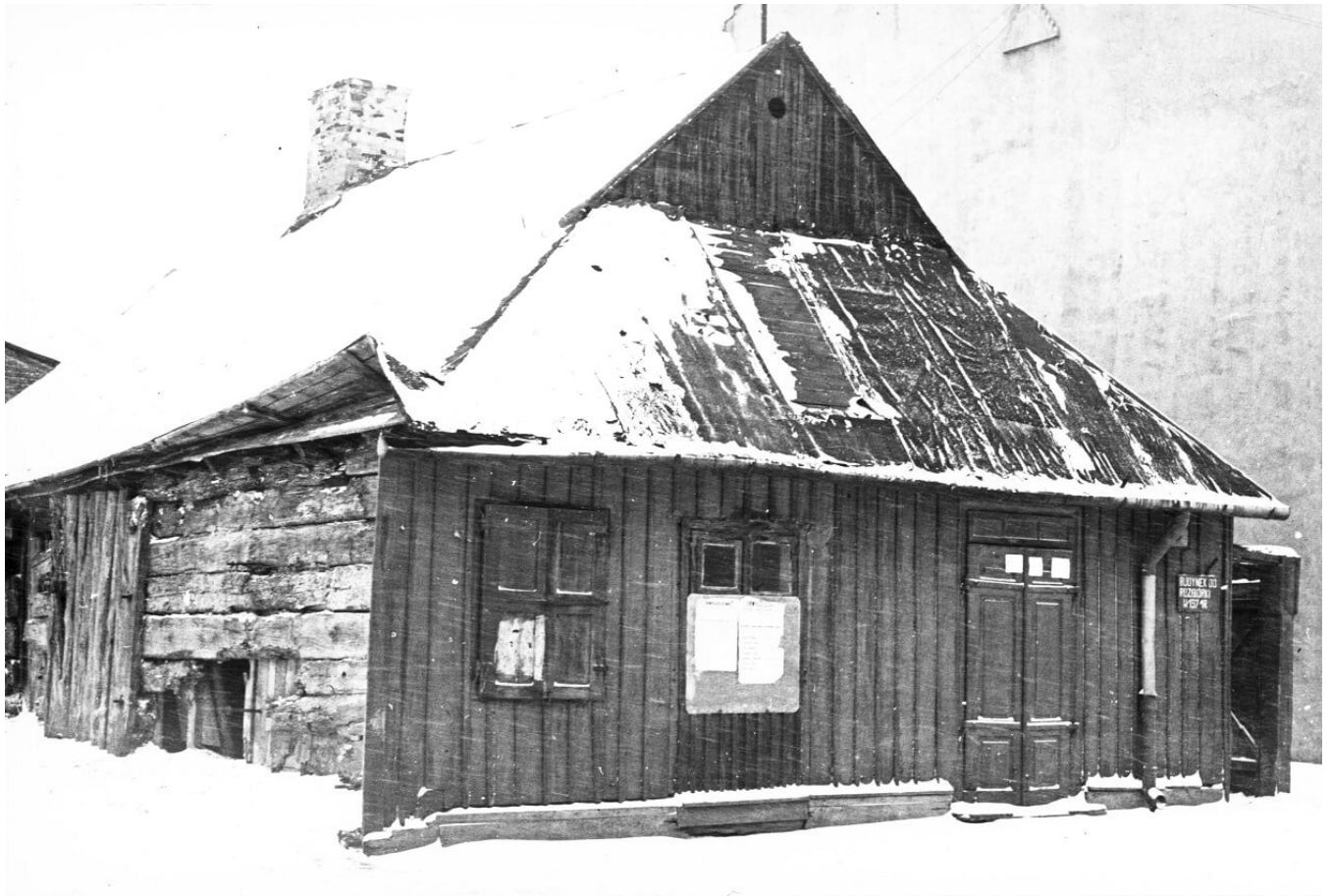


To jedno z miejsc, które zmieniło się najbardziej w Skierniewicach. W miejscu tych zabudowań stanie tzw. łamaniec przy Jagiellońskiej 1. Zdjęcie zrobiono mniej więcej z miejsca gdzie obecnie stoi niewielka budka z warzywami. W tle zdjęcia widać dachy kamienic przy Rynku. Lata 60.





W nocy z 22 na 23 stycznia 1975 roku wybuchł olbrzymi pożar niewielkiego zakładu produkującego pluszowe misie. Płomienie były tak duże, że realnie zagrażały pobliskim blokom. Istniało duże ryzyko, że pożar obejmie przyległy do zakładu blok przy Konopnickiej 3A



Ten drewniany dom stał niemal w centrum miasta. W tym miejscu stoi dzisiaj bank na początku ulicy Rawskiej. Ówczesnie znajdował się tam zakład blacharski pana Kołodziejczyka. Dom rozebrano w 1974 roku. Zdjęcie zrobiono zimą 73/74.



Budowa kinoteatru Polonez. To jedna z dłuższych skierniewickich budów. Prezentowane zdjęcie zrobiono zimą 73/74, a inwestycję oddano dopiero 17 stycznia 1978 roku.



Chociaż dzisiaj to rzadko spotykane, to kiedyś miejskie areszty były często w budynkach ratusza. Tak było i w Skierniewicach, zwłaszcza, że to właśnie tam była siedziba pierwszego posterunku policji. U nas w mieście areszt nie znajdował się jak to zwykle bywało w piwnicach, ale w przyległym do urzędu budynku w podwórku. Zdjęcie przedstawia istniejącą tam do lat 60. więzienną bramę.



W latach 80. rozegrano w skierniewickim parku rowerowy bieg przełajowy. Jak widać na tym pięknym sportowym zdjęciu, była to mieszanka kolarstwa terenowego z biegiem z rowerem pod pachą...

Radosław Stefanek

Zachęcamy naszych Czytelników do dzielenie się z nami historiami związanymi z naszym regionem. Wspólnie stwórzmy internetowe archiwum Skierniewic i okolicy.

Źródło: <https://eglos.pl/aktualnosci/item/33992-miasto-uchwycone-w-kadrze>