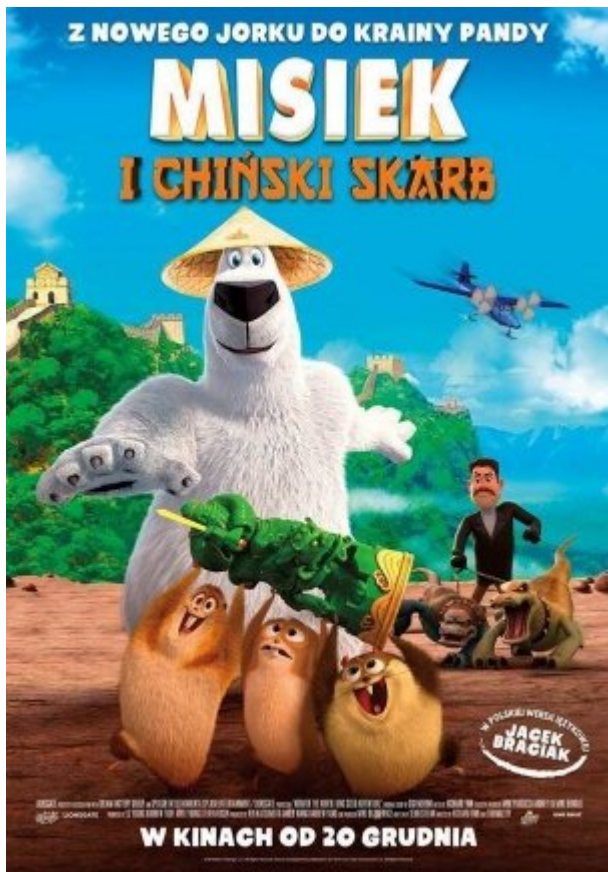


## Misiek i chiński skarb

data aktualizacji: 2019.12.19 autor: Redakcja



Po licznych przygodach w Nowym Jorku, ulubiony Misiek całego świata myślał, że może nareszcie odsapnąć. Nic bardziej mylnego - nowa przygoda czai się tuż za rogiem! I to dosłownie, bowiem w lodowych górach rozbija się tajemniczy samolot. Okazuje się, że na jego pokładzie znajduje się naukowiec, który wyruszył w podróż by odnaleźć, wcześniej niż jego niecny konkurent - Dexter, pewien magiczny przedmiot. To starożytna figurka, która jest kluczem do owianego legendą skarbcza pełnego złota i drogocennych przedmiotów. Niestety Dexterowi udaje się ukraść statuetkę. Ze zrabowanym skarbem udaje się na Daleki Wschód, aby w dżungli odnaleźć pradawną komnatę, którą można otworzyć tylko raz na sto lat. Na prośbę naukowca, odważny Misiek rusza śladami złoczyńcy. Z pomocą przychodzą mu niezawodne lemingi, które na samą myśl o przygodzie szaleją ze szczęścia. To będzie pościg pełen niezwykłych wyzwań: powietrzne akrobacje na wysokości przyprawiającej o zawroty głowy, slalom motorówką na wartkiej rzece i niezwykle niebezpieczny bieg między wymyślnymi pułapkami w samym środku dżungli. Polarnemu Miśkowi zrobi się naprawdę gorąco!

POLONEZ w Skierniewicach

SALA nr 2

20 grudnia - godz. 16.15

21 grudnia - godz. 16.15

22 grudnia - godz. 16.15

23 grudnia - godz. 16.15

24 grudnia - kino nieczynne

25 grudnia - kino nieczynne

26 grudnia - godz. 14.00, 16.00

27 grudnia - godz. 11.45

28 grudnia - godz. 11.45

29 grudnia - godz. 11.45

30 grudnia - godz. 11.45

31 grudnia - godz. 11.45

1 stycznia - godz. 11.45

2 stycznia - godz. 11.45

### **ROMA w Rawie Mazowieckiej**

20 grudnia - godz. 15.00

21 grudnia - godz. 12.30

22 grudnia - godz. 12.30

27 grudnia - godz. 15.00

28 grudnia - godz. 12.30

29 grudnia - godz. 12.30

1 stycznia - godz. 15.00

2 stycznia - godz. 15.00

Źródło: <https://eglos.pl/aktualnosci/item/34127-misiek-i-chinski-skarb>